

パンダスタジオ秋葉原スタジオのご紹介



概要:

- ・秋葉原スタジオは、パンダスタジオ発祥の地で、長年スタジオとして運営してきております。創業当時よりクロマキー映像撮影を実現化し、お客様により良い環境で配信に必要なものが、全て料金に含まれております。
- ・パンダスタジオ.TVのレンタル機材事業と連携し、最新の技術を搭載した機材を常に取り揃えています。

フリードリンクについて

- ・スタジオ利用者はフリー（コーヒー、お茶、ミネラルウォーター）
- ・ホットコーヒーはデロンギのコーヒーメーカーと美味しいコーヒー豆を準備しております。

住所

- 〒101-0021
東京都千代田区外神田6-7-3 セイコービル2F
- ・JR 御徒町駅 南口 徒歩10分
 - ・JR 秋葉原駅 電気街口北 徒歩10分
 - ・東京メトロ千代田線 湯島駅 6番出口 徒歩3分
 - ・東京メトロ銀座線 末広町駅 徒歩5分

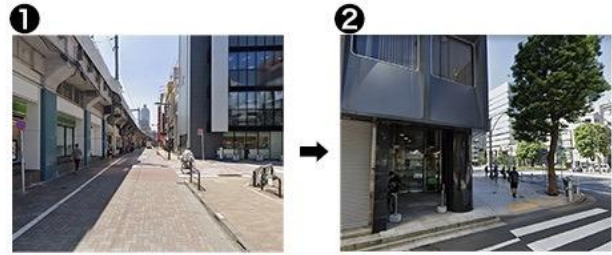
また駐車場はございません。[周辺駐車場はこちらです。](#)

パンダスタジオ秋葉原(料金表)

スタジオ	広さ	時間	料金	料金に含まれる設備と機材	ネット回線	オススメ用途
ハリウッドスタジオ	99㎡	バック	20万/4時間 30万/6時間 40万/8時間 延長 5万/1時間毎	控室2室、フリードリンク 機材リストは機材紹介をご参照ください。	・基本3回線 ・フレッツBiz (YAMAHA) ・フレッツ光、有線1ギガ ・WiFiあり	配信・イベント
オレンジスタジオ	35.65㎡		15万/4時間 20万/6時間 25万/8時間 延長2.5万/1時間	控室1室、フリードリンク 機材リストは機材紹介をご参照ください。	・UCOM1ギガ ・フレッツ光 ・WiFiあり	実況解説 プレゼンテーション



JR 御徒町駅 南口から



① ②
駅を出て左手を進み最初の曲がり角を右折し、三菱UFJ銀行の所で左折。秋葉原方面へ



③ ④
佐川急便まできたら右手の横断歩道を渡り、かつ進の所で左折すればセイコービルです。

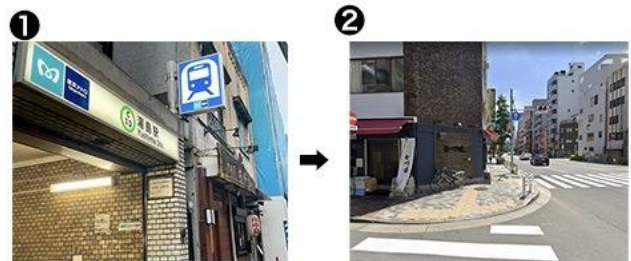
JR 御徒町駅 南口から 徒歩10分

JR 秋葉原駅 電気街口北 徒歩10分

PANDA STUDIO TEL 0120-86-2020



湯島駅 6番出口から



① ②
駅を出て左手を進み、かつ進の前の横断歩道を渡ればセイコービルです。

東京メトロ千代田線 湯島駅 6番出口から 徒歩3分

東京メトロ銀座線 末広町駅 徒歩5分

PANDA STUDIO TEL 0120-86-2020

オレンジスタジオ(2階)

・Webセミナー、ネット配信番組等ご利用



白スタジオ(2階)

- ・ホワイトボードや初期の電子黒板を利用したeラーニング撮影はここからスタートしました。
- ・セミナーやインタビュー撮影などに適したスタジオです。
- ・100体を超えるパンダのぬいぐるみが圧巻ですので、背景にご利用になられると楽しい映像収録ができるはずです。
- ・控室としてもご利用できます





黒スタジオ(2階)

- ・ブルーバックのスタジオです。最近ほとんどがグリーンバックのスタジオが多いですが、こちらは秋葉原でも唯一のブルーバックです。
- ・高画質に撮影できるカメラやワイヤレスマイクはもちろん、PPTに直接書き込みができる演台を準備しております。



ハリウッドスタジオ(3階)

- ・秋葉原でクロマキー対応の一番大きなスタジオ
- ・バーチャルスタジオに対応し、Tricasterにて収録可能
- ・スタジオ内に大きなミーティングテーブルがありますので、お打ち合わせなどにも使いやすくなっています
- ・ざっくりYoutube(BIG TAKE)での収録事例あり





麒麟ライオンユニコーンスタジオ(4階)

- ・スタジオ
- ・バーチャルスタジオに対応し、Tricasterにて収録可能



