

# パンダスタジオ浜町スタジオのご紹介



- 概要:
- ・浜町スタジオの中でも一番広いAスタジオの広さは126坪。  
高い天井を存分に利用し大型のセットを組み上げたり、スタジオ内に大型トラックごと入庫することも可能です。
  - ・広さ58坪のBスタジオは、TV番組収録、CM撮影、ミュージックビデオ撮影、ゲーム(e-sports)配信などにフレキシブルに対応しています。また4Fのスタジオまで、2000kgまで対応可能なゴンドラ(W1.9m×D2m×H2.5m)を使って、機材を一気に運び上げることが可能です。
  - ・浜町スタジオは、映像撮影と配信に必要なものが豊富に揃っており、映像の利活用に躊躇されていた方にも、お気軽にご利用いただけるよう、取り組んでいます。
  - ・パンダスタジオ.TVのレンタル機材事業と連携し、最新の技術を搭載した機材を常に取り揃えています。

## 住所

〒103-0007 東京都中央区日本橋浜町2-62-6  
電話:0120-86-2020(フリーダイヤル)、03-4405-9955(代表)

## 電車でお越しの場合

- ・地下鉄 都営新宿線「浜町駅」徒歩2分
- ・地下鉄 都営浅草線「東日本橋駅」徒歩7分
- ・地下鉄 東京メトロ日比谷線「人形町駅」徒歩8分
- ・JR中央総武線「浅草橋駅」徒歩10分

## お車でお越しの場合

- ・首都高速6号向島線「浜町IC」出口から約5分

## 地図 株式会社PANDASTUDIO.TV 浜町スタジオ



### フリードリンクについて

- ・スタジオ利用者はフリー（コーヒー、お茶、ミネラルウォーター）

★駐車場完備：一般車両や2tトラックなら平置き6台まで駐車が可能です。（駐車場のご利用は事前のご予約が必要です。詳しくはスタッフまでお問合せ下さい。）

### 駐車場について

- ・最大5台まで駐車可能（2台まで無料。3,000円（税抜）/台/日にて空きあれば追加可能）

現在の駐車場の空き状況はこちらからご覧になれます。

<https://www.pandastudio.tv/page-49549/>

# パングスタジオ 日本橋浜町 (料金表)

スタジオ	広さ	時間	料金	料金に含まれる設備と機材	ネット回線	オススメ用途
Aスタジオ	406㎡	8時間	80万円 延長 10万/1時間 前日建て込み 40万円	控室2室 駐車場2台 機材リストは機材紹介をご参照ください。	・基本2回線 NURO Bizアクセススタンダード1回線 ・NTTフレッツビジネス1回線 ・Wi-Fiあり	テレビ収録 CM撮影
Bスタジオ	124㎡		40万円 延長 5万/1時間 前日建て込み 20万円	控室2室 駐車場2台 機材リストは機材紹介をご参照ください。	・基本3回線 ・NURO Bizアクセススタンダード1回線 ・NTTフレッツビジネス2回線 ・Wi-Fiあり	配信・収録・CM・イベント
Gスタジオ	159.03㎡	4時間	24万円 延長 6万/1時間 LED使用は別途20万円/日	控室2室 駐車場2台 機材リストは機材紹介をご参照ください。	・基本4回線 ・NURO Bizアクセススタンダード1回線 ・NTTフレッツビジネス3回線 ・Wi-Fiあり	配信・イベント

## 控室について

・浜町スタジオは、  
隅田川やスカイツリーを一望できる控室  
を多数揃えており、  
収録前後にリラックスした空間で快適な  
時間をご提供することが可能です。

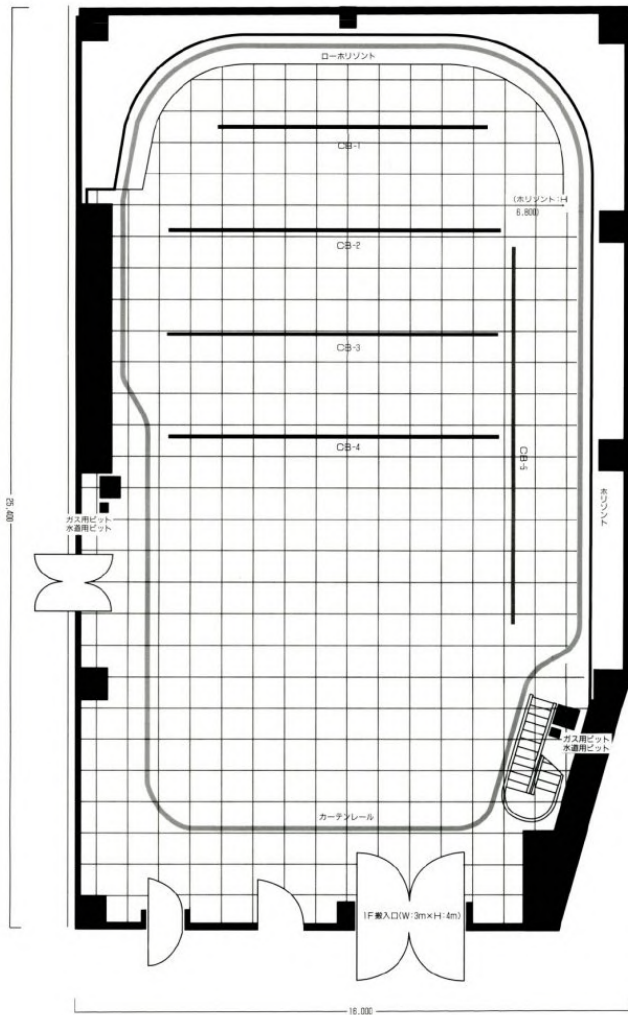




## Aスタジオ(126坪)1階

- ・浜町スタジオ内で最大のスタジオです。
- ・天井も高くトラック(2t)ごとスタジオ内に入庫が可能のため、美術の建て込み等も運搬しやすい環境です。





高さ

- キャットウォーク 7.4m
- 美術バトン 6.6m
- 照明バトン 6.3m

グリッドの1辺の長さ 850mm

制作会社 \_\_\_\_\_

題名 \_\_\_\_\_

建込 \_\_\_\_\_

年 月 日

本編 \_\_\_\_\_

年 月 日

## Bスタジオ(58坪)4階

- ・天井高5.5mの白 Horizont スタジオ
- ・完全防音で同録が可能。
- ・テレビ番組収録、MV撮影、クロマキーでの配信イベント等、あらゆる用途に対応。
- ・ホイストクレーン(通称:ゴンドラ)を完備。

美術セットや照明機材も駐車場からスタジオ直結で運搬可能

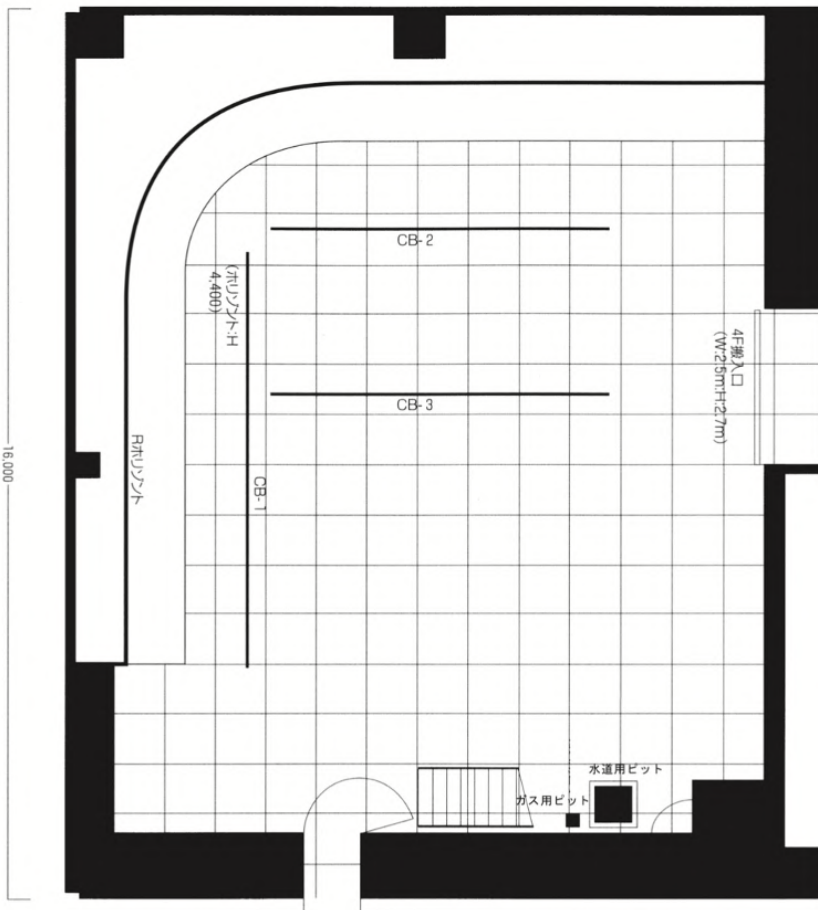
(※幅:1.4m、奥行:2.0m、高さ:2.93m、重さは2tまで積載可能)

- ・クロマキーも対応可能





12,200



高さ  
 天井まで 5.5m  
 パトンまで 4.2m  
 照明まで 3.8m

制作会社 \_\_\_\_\_  
 題名 \_\_\_\_\_  
 建込 \_\_\_\_\_  
 年 月 日  
 本番 \_\_\_\_\_  
 年 月 日



## Gスタジオ(48坪)6階

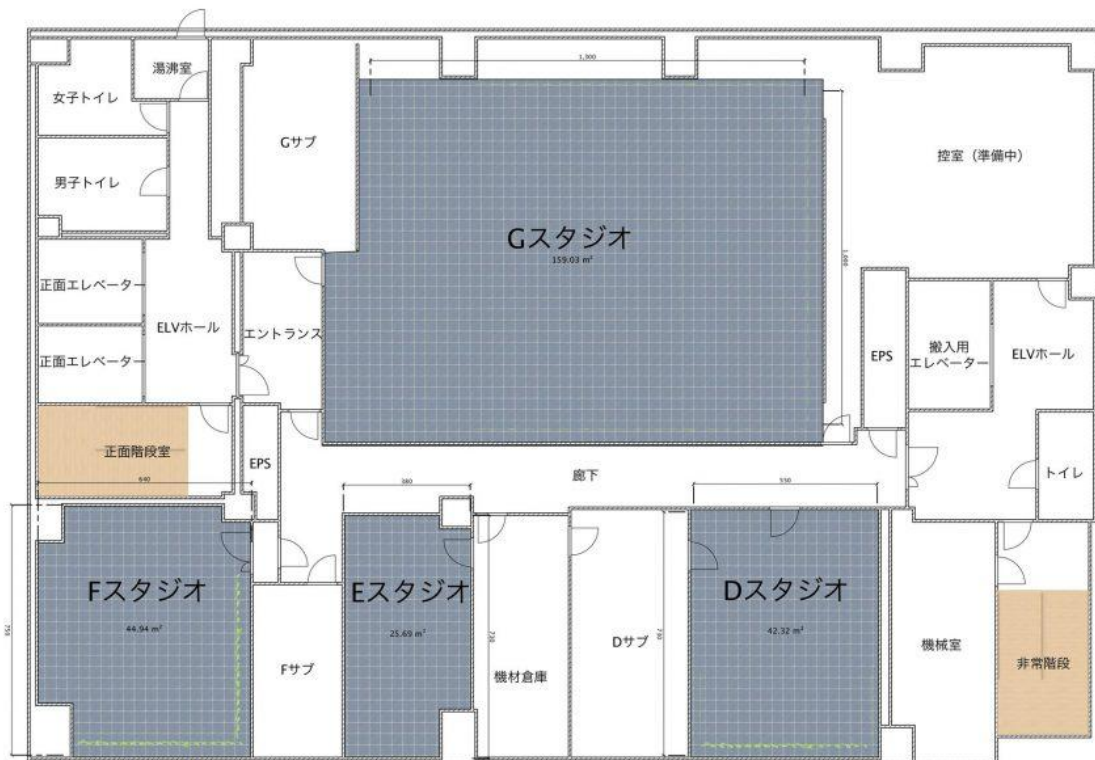
- ・ネット環境が充実しており、クロマキー合成によるバーチャルとリアルのセットを組み合わせた撮影や、YouTube、FacebookLive、ニコ生などの各種ライブ放送に対応
- ・実況席背面にゲーム画面を映すことができる大型LEDモニターを完備。  
(サイズ: 10000 x 2000 mm 解像度: 3840 x 768 pixel 2.6mmピッチ)



LED使用例(セット建て込み)



浜町スタジオ6階 レイアウト図



ネット環境について

Aスタジオ	ニューロ 700Mbps 1台	フレッツ 300~350Mbps 1台
Bスタジオ	ニューロ 650Mbps 1台	フレッツ 350Mbps 2台
Gスタジオ	ニューロ 700Mbps 1台	フレッツ 300~350Mbps 3台