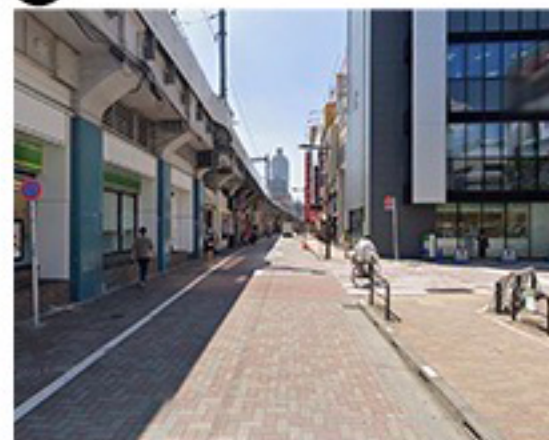




## JR 御徒町駅 南口から

①

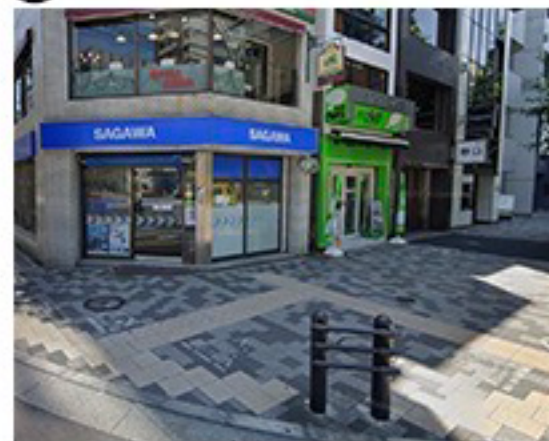


②



駅を出て左手を進み最初の曲がり角を右折し、三菱UFJ銀行の所で左折。秋葉原方面へ

③



④



佐川急便まできたら右手の横断歩道を渡り、かつ進の所で左折すればセイコービルです。

**JR 御徒町駅 南口から 徒歩10分**

JR 秋葉原駅 電気街口北 徒歩10分



## 湯島駅 6番出口から

①



②



駅を出て左手を進み、かつ進の前の横断歩道を渡れば  
セイコービルです。

**東京メトロ千代田線 湯島駅 6番出口から 徒歩3分**

東京メトロ銀座線 末広町駅 徒歩5分